



Manuel d'atelier pour les boîtiers de direction

Gemmer Extrait du manuel d'atelier des tracteurs McCormick F135 et F137

La direction montée sur la plupart des tracteurs VENDEUVRE est du type GEMMER 5001 G.

Il transmet le mouvement de l'arbre porte-galet à la barre de direction.

En raison de la forme du bras de commande de la fusée chaque tracteur est équipé d'une vis avec filet à gauche.

DESCRIPTION

Cette direction comprend principalement :

L'ARBRE DE VIS DE DIRECTION

C'est l'élément de liaison entre le volant et la vis globique; sa fonction est de transmettre à la vis le mouvement du volant.

LA COLONNE DE DIRECTION

C'est le tube qui est fixé au boîtier de direction et dont la fonction est de :

- Protéger l'arbre de vis de direction
- Donner de la rigidité à l'ensemble et permettre sa fixation au châssis.

LA VIS GLOBIQUE

Exécutée suivant le cas avec un filet à gauche pour obtenir le sens de rotation désiré de l'arbre porte galet.

L'ARBRE PORTE-GALET

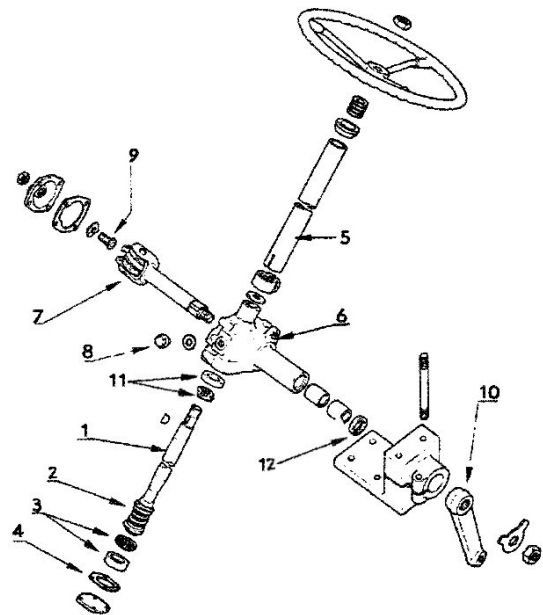
Il est en acier cémenté et supporte un galet à 3 dents, il sort sur la gauche du boîtier et comporte une extrémité cannelée sur laquelle se fixe le levier de commande de direction

LE CARTER

Il contient le mécanisme et comporte intérieurement des butées limitant le débattement de l'arbre de sortie, évitant ainsi de désengrenèrent du galet et de la vis globique.

Une astuce !

Pour extraire la cage d'un roulement qui est dans le carter, faites 2 à 3 petits points de soudure opposés sur l'intérieur de la cage, elle va se rétracter et sortir sans aucune difficulté.



Vue éclatée du mécanisme de direction

- 1. Arbre de vis de direction. - 2. Vis globique. *D3001010* - 3. Roulement inférieur de vis globique *D3001035*. - 4. Cale de réglage des roulements de la vis globique. - 5. Colonne de direction. - 6. Carter. - 7. Arbre porte galet. - 8. Vis de remplissage et de niveau. - 9. Vis de réglage de l'arbre porte-galet. - 10. Levier de direction. - 11. Roulement supérieur de la vis globique *D3001030*. - 12. Joint spi *D3001040*.

LE LEVIER DE DIRECTION

Il transmet le mouvement de l'arbre porte-galet à la barre de direction.

VÉRIFICATION ET RÉGLAGE

Avant de modifier le réglage existant, mettez le tracteur sur les cales et assurez-vous qu'il n'y a pas de jeu dans les articulations

Vérifiez également si le pincement est correct.

Pincement.....5 à 8 mm



Manuel d'atelier pour les boîtiers de direction

Gemmer Extrait du manuel d'atelier des tracteurs McCormick F135 et F137

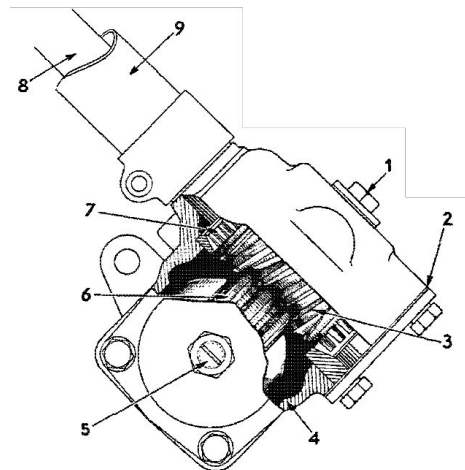
CONTRÔLE DU RÉGLAGE DES ROULEMENTS DE LA VIS GLOBIQUE.

- Le volant étant en position « ligne droite », tourner le d'un tour à droite environ et attachez-le fermement dans cette position.
- Saisissez la colonne de direction, un doigt touchant légèrement le bas du moyeu du volant.
- Faites secouer violemment les roues par un aide vous pourrez apprécier le jeu qui se traduira par un léger déplacement du moyeu du volant. Assurez-vous bien qu'il ne s'agit pas d'un déplacement de la colonne de direction.

- Si vous constatez un jeu, les roulements de la vis doivent être réglés et ceci doit être fait avant de pousser plus loin la vérification de l'ensemble.

RÉGLAGE DES ROULEMENTS DE LA VIS GLOBIQUE. (figure)

- Enlevez les vis de fixation du couvercle de la vis.
- Séparer, à l'aide d'un canif, la cale supérieure des autres cales (2) en prenant soin de ne pas les détériorer.
- Remonter le couvercle, serrez les vis et contrôlez à nouveau s'il y en a encore, recommencez l'opération en enlevant une cale seulement à la fois.
- Après avoir éliminé le jeu, désaccouplez le levier de direction et tournez le volant pour vous assurer que le mécanisme fonctionne librement; s'il existe un point dur ou un blocage, c'est que trop de cales ont été enlevées.



CONTRÔLE DE L'ENGRÈNEMENT CORRECT DU GALET ET DE LA VIS

- Assurez vous d'abord que le réglage de l'arbre de vis et l'alignement du boîtier ont été contrôlés et corrigés.
- Accouplez la barre de direction.
- Mettez le volant en position « ligne droite » et maintenez le.

- Secouez l'extrémité du levier de direction pour voir s'il y a du jeu ; si oui réglez de la façon indiquée ci-après.

RÉGLAGE DE L'ENGRÈNEMENT DE L'ARBRE PORTE GALET

- Tourner la vis de réglage (5) dans le sens des aiguilles d'une montre (figure)
- Après ce réglage et avant de relier la barre de direction au levier, balancez les roues avant sur toute leur course pour assurer qu'il n'existe pas de point dur.



- Sur la vis globique, déposer l'axe du galet en meulant ou en coupant l'extrémité, remplacer le galet avec son axe neuf. Bloquez l'axe avec un point de soudure pour l'empêcher de tourner et de sortir.

- Sur l'arbre de vis de direction il faut extraire la vis abimée et la remplacer par le vis neuve (à la presse), la sertir légèrement pour éviter qu'elle se déboîte. Ensuite remontez et procédez au réglage.

Kit neuf VENDEUVRE référence sur notre site: D3001010 et D3001012